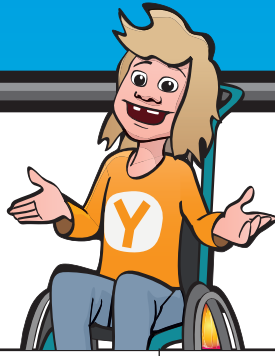


퀵 가이드 어린이용 (론)



참고: 전체 사용 지침을 읽으십시오.
세척 전에 방광을 비우십시오.
의료 전문가가 제공한 지침을 따르십시오.

Navina Classic 시스템을 사용하기 전에 TAI(경향문 세척)에 대해 전문가이며 Navina System에 대해 잘 알고 있는 의료 전문가를 통해 교육을 반드시 받아야 합니다.

사용 목적

Navina System은 직장 카테터를 통해 결장의 하부까지 물을 주입하여 경향문 세척을 하기 위한 용도입니다.

적응증

Navina System은 변실금, 만성 변비 및/또는 시간 소모적인 장 관리로 고통받는 성인 및 만 3세 이상의 어린이를 대상으로 합니다. 결장 하부로 물을 주입하여 장의 연동 근육을 자극함으로써 하부 결장 및 직장의 내용물을 배설시킵니다.

금기사항

다음 중 하나 이상에 해당하는 경우 Navina Systems를 사용하지 마십시오.

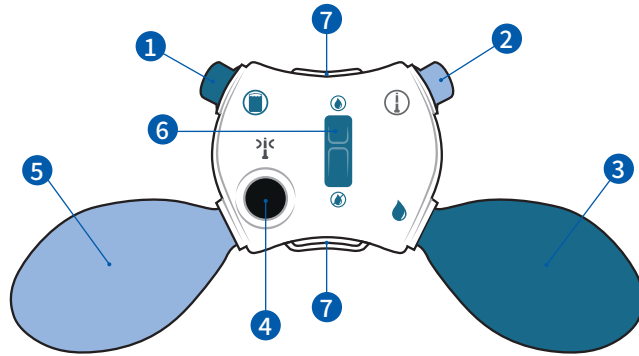
- 알려진 항문 혹은 결장 협착증
- 활성 염증성 장 질환
- 급성 게실염
- 대장암
- 허혈성 대장염
- 항문 또는 결장직장 수술을 받은 지 3개월 이내인 경우
- 이전 내시경 용종 절제술 후 4주 이내인 경우

목록이 완전하지 않을 수 있으므로 의료 전문가는 항상 개별 사용자 요소도 고려합니다.

경고!

항문 세척 중 또는 후에 복통, 요통 또는 직장 출혈이 심하거나 지속되면 즉시 치료를 받으십시오. 장 천공은 매우 드물지만(500,000회 중 1회 또는 0.0002%*) 매우 심각한 TAI(경향문 세척) 합병증입니다. 이는 의학적 응급 상황이며 즉각적인 의료 조치가 필요합니다. 장 천공 증상으로는 심하거나 또는 지속적인 복통과 요통 또는 상당한 직장 출혈을 들 수 있습니다(직장 카테터에 혈액이 묻어 있는 것은 매우 일반적인 일로 문제가 되지 않습니다).

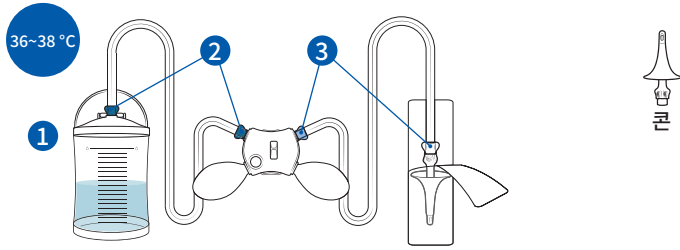
Navina Classic 제어 장치



개요

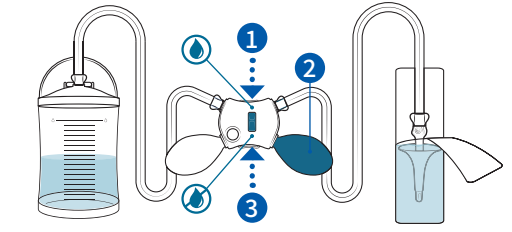
1. 물통에 연결하는 커넥터
2. 원뿔형 직장 콘에 연결하는 커넥터
3. 물을 주입하는 남색 펌프
4. 카테터 풍선을 수축시키는 검은색 버튼(해당 없음)
5. 카테터 풍선을 팽창시키는 하늘색 펌프(해당 없음)
6. 물 흐름을 열고 닫는 스위치
7. 원하는 경우 위치 고정 스트랩 또는 목걸이끈을 부착하기 위한 고리

퀵 가이드 어린이용 준비 및 사용 (콘)



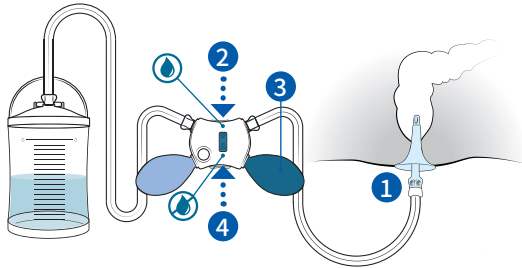
1. 준비

1. 미지근한 온도의 깨끗한 수도물이나 생수를 의료 전문가가 제시한 수준까지 채웁니다. 콘을 (미끄럽게 만들어) 활성화하기 위해 추가로 최대 200ml를 채울 수 있습니다.
 2. 남색 커넥터가 있는 튜브를 물통의 남색 커넥터에 연결합니다.
 3. 하늘색 커넥터가 있는 튜브를 제어 장치의 하늘색 연결부에 연결합니다. 흰색 연결부가 있는 튜브를 콘에 연결합니다.
- 참고: 색상 코딩 및 기호를 따르십시오. 미지근하고 깨끗한 물만 사용하십시오.
사용 중 물통 뚜껑의 안전 밸브가 막히지 않도록 하십시오.



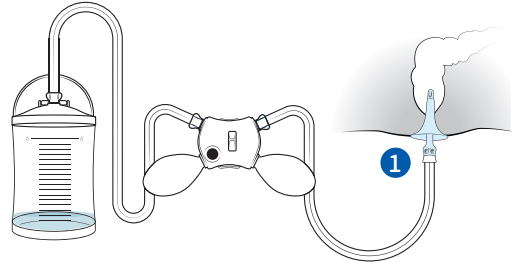
2. 활성화

1. 물 흐름이 열려 있는지 확인합니다.
 2. 콘의 3/4이 덮일 때까지 남색 펌프로 물을 펴핑하여 콘 표면을 미끄럽게 만듭니다.
 3. 물 흐름을 잠급니다.
- 참고: 별도의 윤활제를 추가하지 마십시오.



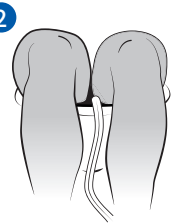
3. 주입

- 소아에게 가장 적합한 자세를 찾습니다. 무릎을 굽힌 상태로 엎드리거나, 번기에 앉거나, 쪼그려 앉는 등의 자세를 말합니다.
1. 의료 전문가의 지시에 따라 콘에 힘을 가하지 않고 편안하게 맞을 때까지 조심스럽게 콘을 직장에 삽입합니다. 사용 중 콘을 올바르게 잡고 있으십시오.
 2. 물 흐름을 엽니다.
 3. 남색 펌프를 사용하여 담당 의료 전문가가 지시한 양의 물을 주입합니다. 언제든지 펌프를 놓고 물 흐름을 차단하여 주입을 중단하거나 일시 중지할 수 있습니다.
- 참고: 주입하는 동안 소아의 얼굴에 고통이나 불편함의 징후가 있는지 모니터링하십시오. 소아가 불편함을 느끼면 중단 혹은 일시 중지하십시오.
4. 물 흐름을 닫습니다.
- 참고: 콘을 강제로 삽입하지 마십시오. 저항이 발생하는 경우 콘을 제거하고 문제 해결 색션 사용 지침을 따르십시오. 저항이 계속되면 세척을 중단하고 의료 전문가의 도움을 받으십시오.



4. 배설

1. 콘을 조심스럽게 제거하십시오.
2. 장을 비웁니다. 결장이 저절로 비워지지 않으면 10-15분 동안 긴장을 풀 상태를 유지한 다음 몸을 앞으로 기울이거나, 기침을 하거나, 복부를 마사지하십시오.



5. 분해

1. 물통 뚜껑을 엽니다.
2. 제어 장치에서 튜브를 분리합니다.
3. 튜브에서 물을 비웁니다.
4. 물의 흐름을 열고 제어 장치에서 물을 비웁니다.
5. 일회용 콘을 분리하고 가정용 쓰레기로 폐기합니다. 콘을 재사용하거나 번기에 넣고 물을 내리지 마십시오.
6. 물통에서 튜브를 분리하고 물을 비웁니다.
7. 천과 순한 비눗물로 튜브, 물통, 제어 장치를 청소하고 건조시킵니다.

참고: 제어 장치, 물통 및 튜브 세트를 교체할 시기를 추적하기 위해 사용 후 사용 캘린더(사용 지침 참고)의 상자에 표시해 두십시오.

