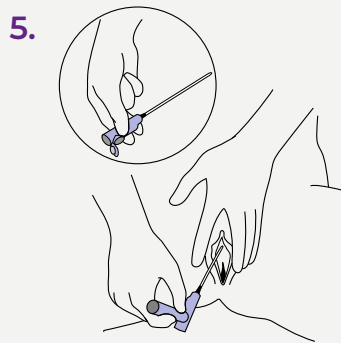
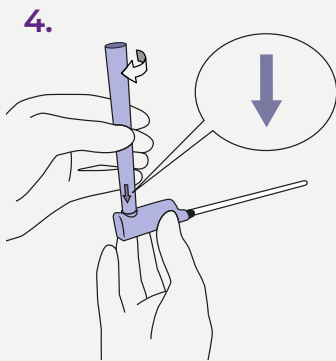
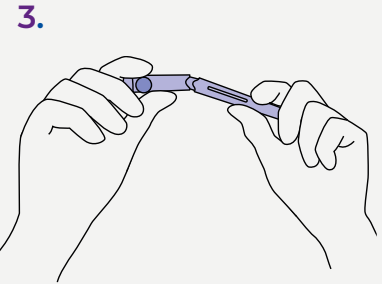
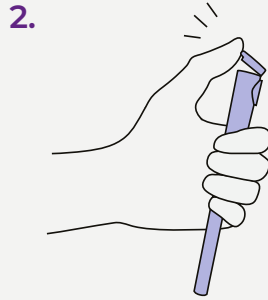


LoFric Elle 로프릭 엘 퀵가이드

QR코드를 스캔하고
더 자세한 사용법을
링크에서 확인하세요.



1. 먼저, 비누와 물로 손을 청결하게 씻으십시오.
2. 멸균 포장된 용기 윗부분의 뚜껑을 여십시오.
3. 포장용기를 잡고서 용기 아랫부분 멸균차단선을 깨고 용기 윗부분을 가볍게 비틀거나 구부립니다.
4. 옵션: 카테터 포장 윗부분에 아래쪽 포장 부분을 부착하면 손잡이로 사용할 수 있습니다. 손잡이로 도뇨 거리를 확보하면 변기 안에 손을 넣지 않아도 되며 소변 튜브가 줄어들어 더욱 위생적입니다. 아래쪽 포장 부분을 손잡이로 사용하려면 우선 케이스의 화살표가 아래쪽을 향하게 잡은 후 카테터 포장 윗부분에 넣어 가볍게 돌려주면 고정됩니다.

5. 골반을 앞으로 기울이고 음순을 벌려 위쪽으로 당기면, 질 입구 바로 위에서 요도를 확인할 수 있습니다. 다른 한손으로 카테터를 요도 입구에 천천히 삽입한 다음, 소변이 나오기 시작하면 소변흡입구가 방광 안으로 모두 들어갈 수 있도록 약간 더 밀어 넣습니다. 소변 배출 속도가 느려지면 카테터를 조금씩 빼줍니다. 소변이 다시 흐르기 시작하면 카테터 제거 과정을 중단하고 소변 흐름이 멈출 때까지 기다리면, 방광이 완전히 비워집니다.
6. 카테터를 포장용기 안에 다시 넣습니다. 사용한 제품은 해당 국가의 규정에 따라 적절하게 폐기합니다.

중요 사항

LoFric® Elle™ 로프릭 엘, 즉시 사용이 가능한 Ready to Use 친수성 코팅이 적용된 일회용 자가 도뇨 카테터.

여성, 성인, 청소년 및 소아용.

간헐적인 도뇨 카테터 사용을 통한 단기 및 장기적인 방광 관리용.

LoFric 로프릭 카테터는 의사의 처방을 받아 사용할 수 있습니다.

사용하기 전에 의료 전문가가 제공한 도뇨 방법에 대한 조언과 교육을 따르십시오.

중요한 정보 및 전체 지침은 패키지에 포함된 사용설명서를 참조하십시오.

이 제품은 '의료기기'이며, '사용상의 주의사항'과 '사용방법'을 잘 읽고 사용하십시오.

카카오톡에서 공식 채널 '웰스펙트 Wellspect'를 검색하세요.

공식 홈페이지 wellspect.co.kr에서도 만나보실 수 있습니다.

Wellspect 웰스펙트는 방광과 장에 고민이 있는 사람들의 삶의 질을 향상시키는 혁신적인 실금관리 솔루션을 개발합니다. 우리는 건강과 웰빙뿐만 아니라 스스로 자신감과 독립성을 쌓을 수 있게 우리의 사용자들을 응원합니다. 당사는 LoFric®로프릭 및 Navina™나비나 제품 브랜드로 40년 이상 업계를 선도해 왔습니다. 우리는 항상 제품의 환경적 악영향을 최소화하고, 기후 중립을 위해 열정적으로 노력하고 있습니다. 우리는 현재와 미래를 위해 지속 가능한 방법으로 임상결과를 개선하기 위해 사용자 및 의료 전문가와 협력합니다.

Wellspect. A Real Difference.

제품과 서비스에 대한 자세한 내용은 Wellspect.co.kr을 참조하십시오.

LinkedIn, Twitter, Facebook 및 Instagram에서 대화에 참여하세요.

wellspect.co.kr

Wellspect HealthCare, Aminogatan 1, P.O. Box 14, SE-431 21 Mölndal, Sweden. Phone: +46 31 376 40 00. www.wellspect.com

LoFric



Manufacturer: Wellspect HealthCare, Aminogatan 1, P.O. Box 14, SE-431 21 Mölndal, Sweden.
Phone: +46 31 376 40 00. www.wellspect.com

CE 2797

Rx Only